



АДМИНИСТРАЦИЯ ГОРОДА ПЕРМИ  
ДЕПАРТАМЕНТ ЗЕМЕЛЬНЫХ ОТНОШЕНИЙ

РЕШЕНИЕ

о размещении объектов № 21-01-44-1585 от 19 НОЯ 2021

г. Пермь, ул. Сибирская, 15

Департамент земельных отношений администрации города Перми в соответствии с пунктом 3 статьи 39.36 Земельного кодекса Российской Федерации, Положением о порядке и условиях размещения объектов на землях или земельных участках, находящихся в государственной или муниципальной собственности, на территории Пермского края без предоставления земельных участков и установления сервитутов, публичного сервитута, утвержденным постановлением Правительства Пермского края от 22 июля 2015 г. № 478-п, заявлениями от 29 октября 2021 г. № 21-01-07-П-8205, от 15 ноября 2021 г. № 21-01-07-П-8554

**разрешает** Кудрину Ивану

**размещение объекта:** элементы благоустройства территории, в том числе малые архитектурные формы, за исключением некапитальных нестационарных строений и сооружений, рекламных конструкций, применяемых как составные части благоустройства территории

**на землях:** государственная собственность на которые не разграничена

**на срок:** 1 год

**местоположение:** Пермский край, г. Пермь, Мотовилихинский район, ул. Анри Барбюса.

Территория, согласно схеме, расположена в зоне с особыми условиями использования территорий: приаэродромная территория аэродрома аэропорта Большое Савино.

Кудрину И.В.:

1. соблюдать Правила использования воздушного пространства, установленные постановлением Правительства Российской Федерации от 11 марта 2010 г. № 138 «Об утверждении Федеральных правил использования воздушного пространства Российской Федерации»;

2. соблюдать требования пункта 3.6 Правил благоустройства территории города Перми, утвержденных решением Пермской городской Думы от 15 декабря 2020 г. № 277.

**Приложение:** схема предполагаемых к использованию земель и части земельного участка (на 1 л. в 1 экз.)

Исполняющий обязанности заместителя  
главы администрации города Перми –  
начальника департамента земельных  
отношений администрации города Перми



Е.Н. Гонцова

# СХЕМА ПРЕДПОЛАГАЕМЫХ К ИСПОЛЬЗОВАНИЮ ЗЕМЕЛЬ ИЛИ ЧАСТИ ЗЕМЕЛЬНОГО УЧАСТКА

Кадастровый номер: 59:01:4311075:3У1

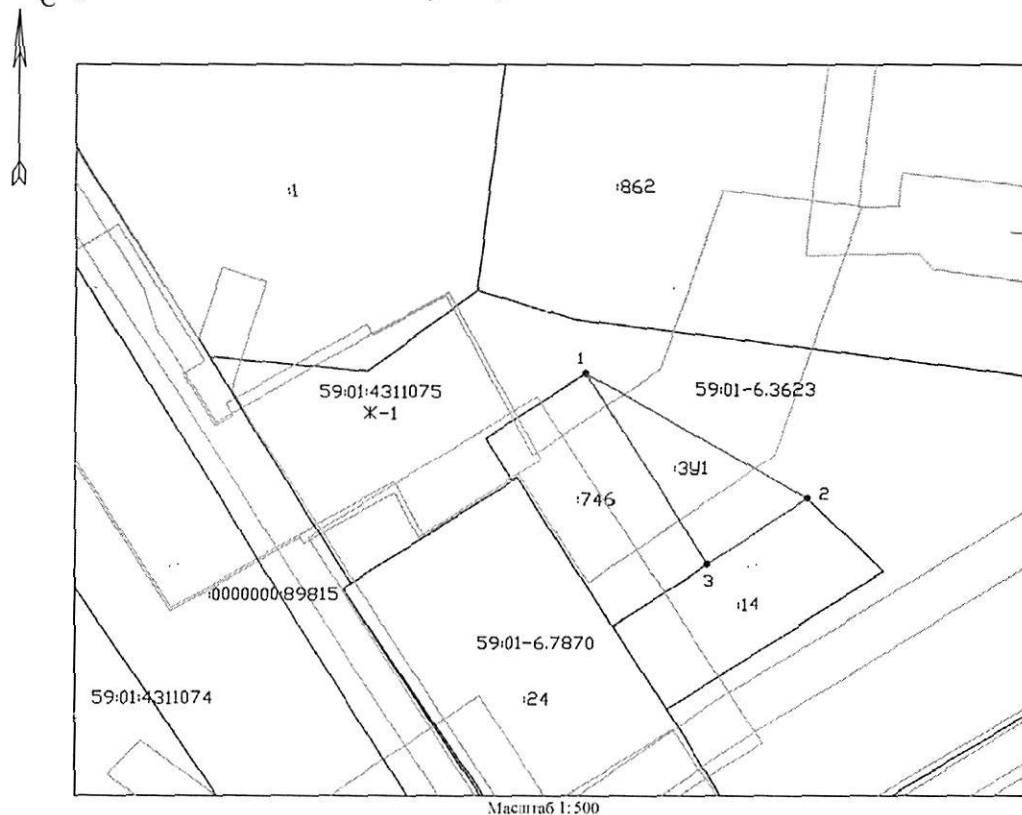
Объект: Элементы благоустройства территории, в том числе малые архитектурные формы, за исключением некапитальных нестационарных строений и сооружений, рекламных конструкций, применяемых как составные части благоустройства территории.

Местоположение: Пермский край, г. Пермь, Мотовилихинский район, ул. Анри Барбюса

Площадь земель или части земельного участка, кв.м.: 96,0

Категория земель: Земли населенных пунктов

Вид разрешенного использования: отсутствует



## ОПИСАНИЕ ГРАНИЦ СМЕЖНЫХ ЗЕМЛЕПОЛЬЗОВАТЕЛЕЙ

от т.1 до т.2 – земли населенных пунктов

от т.2 до т.3 – земельный участок

с КН 59:01:4311075:14

от т.3 до т.1 – земельный участок

с КН 59:01:4311075:746

## КАТАЛОГ КООРДИНАТ, м

МСК-59, зона 2		
№ точки	X	Y
1	520197.03	2235849.91
2	520186.37	2235868.43
3	520180.81	2235860.04
1	520197.03	2235849.91

## УСЛОВНЫЕ ОБОЗНАЧЕНИЯ:

- граница проектируемого размещения объекта
- характерные точки
- существующая часть границы, имеющиеся в ГКН сведения о которой достаточны для обозначения ее местоположения
- кадастровый номер земельного участка
- граница кадастрового квартала
- кадастровый номер квартала
- граница зоны с особыми условиями использования территории
- обозначение зоны с особыми условиями использования территории

ВЕРНО  
Заявитель:  
М.П.

(для юридических лиц  
и индивидуальных предпринимателей)